



# ELEVADOR VERTICAL CELSUS

LAS ESCALERAS YA NO SON UN PROBLEMA

- VIVIENDAS
- PORTALES
- COMERCIOS
- OFICINAS



**IMCALIFT**  
ELEVACIÓN



El elevador Celsus, de IMCALIFT , ha sido diseñado para solucionar problemas de movilidad en viviendas y comercios de varios pisos.

## Las escaleras ya no son un problema

Personas con discapacidad y personas con edad avanzada ven cómo las escaleras son un obstáculo que dificulta la realización de tareas cotidianas.



Celsus es la solución para mejorar la calidad de vida, ya que facilita la movilidad entre pisos y permite un cómodo desarrollo de las actividades diarias.









## Máxima fiabilidad

Nuestros elevadores han sido diseñados bajo criterios de máxima seguridad. Por ello, están considerados como uno de los productos más seguros del mercado.





Con este elevador disfrutará del silencio en su hogar en todo momento, ya que se desliza suavemente y sin vibraciones.

### **Confort y comodidad en su hogar**

Además, su consumo eléctrico es mínimo: semejante al del resto de electrodomésticos.







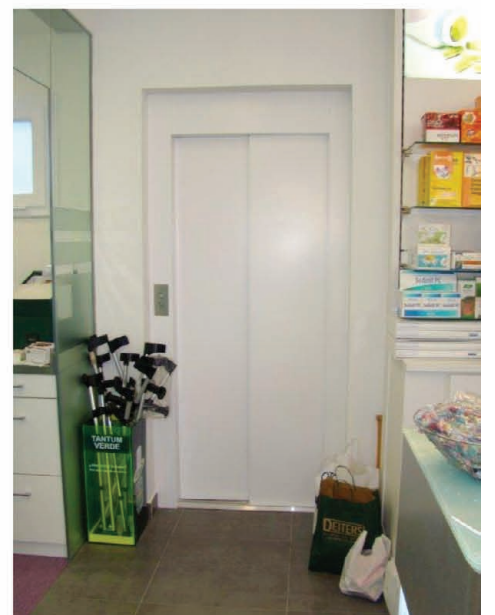
Un servicio de alta calidad permite al cliente elegir acabados a la carta para que el elevador se adapte a cada vivienda o comercio.

### **Diseño acorde a la estética de su comercio o vivienda.**

Puede personalizar los revestimientos de paredes, el suelo, la iluminación, las puertas de piso... Siempre con materiales de máxima calidad











## Adosado al edificio

Este elevador Celsus puede instalarse en huecos dentro de la vivienda o puede ir adosado a la fachada del inmueble mediante estructuras autoportantes de variados diseños.

Nuestros técnicos le asesorarán sobre el mejor emplazamiento del elevador.



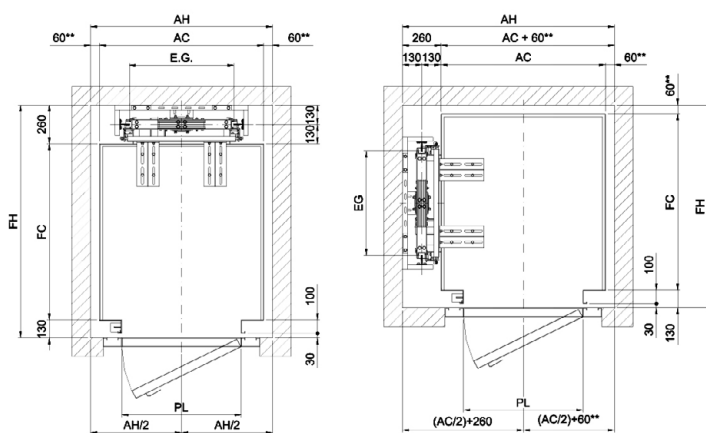
# Celsus RESIDENCIAL



## CARACTERÍSTICAS TÉCNICAS

- Personalización paredes y suelo
- Cabina fabricada en estructura metálica.
- Techo reforzado practicable con registro de acceso.
- Laterales en chapa galvanizada para fijación de módulos decorativos sobre aglomerado de 10 ó 16 mm. según modelo
- Suelo reforzado con regulación para fijación a chasis.
- Embocaduras y perfilería en acero inoxidable.
- Bajo techo desmontable desde el interior de cabina
- Chasis con rozaderas superiores maclagliss y rodaderas excéntricas inferiores.
- Tracción 2:1 mediante 4 cables de 8 mm.
- Acuñaamiento mecánico instantáneo con doble caja de cuñas.
- Contacto de seguridad para flojamiento de cables.
- Cabezal con polea de 320mm.
- Fijaciones de guía cada 1,5 m.
- escantilladas tipo portería (estándar).
- Guías de T-82/9 en tramos de 2500 mm. (estándar).
- Bandejas para arranque y cierre de guías.
- Puffer amortiguador de foso homologado.
- Puntal de seguridad para mantenimiento en foso.
- Fabricado a medida.
- Botones de llamada iluminados y grabados en braille

LH-1000 / Planta Elevador



AH: Ancho Hueco  
FH: Fondo Hueco  
PL: Paso Libre

AC: Ancho Cabina  
FC: Fondo Cabina

Guía: T-82/9  
EG: 550/700  
Polea: Ø320

\*\* Medidas mínimas

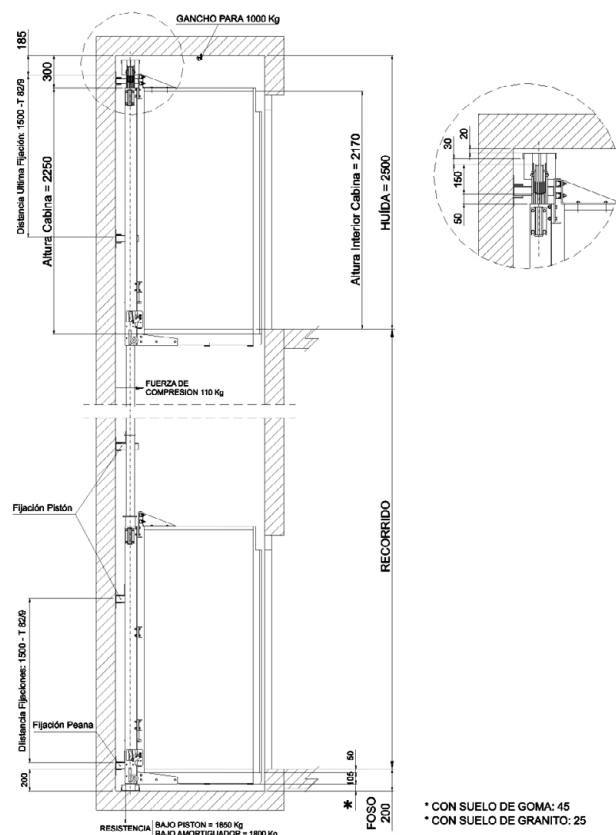
### MEDIDAS MÍNIMAS RECOMENDADAS DE CAMARIN

MEDIDAS	1 EMBARQUE	PUERTAS (Paso libre)	CARGA (Kg)
Ancho	700	650	250
Fondo	700		
Ancho	1000	700/800	225
Fondo	900		
Ancho	1000	800	250
Fondo	1000		
Ancho	1000	800	300
Fondo	1200		
Ancho	1100	800/900	385
Fondo	1400		

### CARACTERÍSTICAS

Recorrido Máximo	15 m
Nº Paradas	5
Foso	0.2 m
Huida	2.5 m
Velocidad	0.15 m/s
Tensión	Monofásica Trifásica

LH-1000 / Alzado Elevador



\* CON SUELO DE GOMA: 45  
\* CON SUELO DE GRANITO: 25

## medidas estándar

Carga útil	hasta 385 kg.
Capacidad	5 personas
Velocidad máxima	0,15 m/s
Recorrido máximo	12 metros
Potencia motor	2/3 cv
Puertas exteriores semiautomáticas y automáticas	PL=600 a 900 mm.
Foso mínimo	desde 150 mm.
Huída mínima (sin puertas en cabina)	2400 mm.
Huída mínima (con puertas automáticas)	2500 mm.



## DISEÑO DE LA CABINA

Personalice la cabina a su gusto. Elija entre acabados de máxima calidad y logre siempre un elegante resultado.

### Montaje rápido y limpio

IMCALIFT garantiza una obra civil mínima y un montaje rápido e impecable. Llámenos y uno de nuestros técnicos acudirá a tomar las medidas necesarias para realizar un estudio completo y un presupuesto sin compromiso alguno.

## SUELO DE CABINA

### SUELO GOMA



madera clara



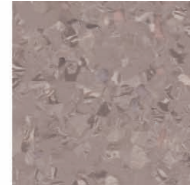
madera gris



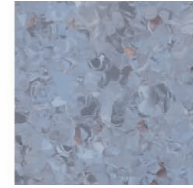
piedra



verde



gris



azul

### SUELO GRANITO (opcional)



negro



gris



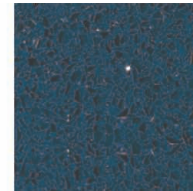
beige



rojo



arena

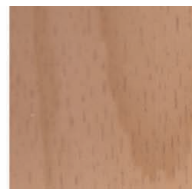


stellar marina

### SKINPLATE



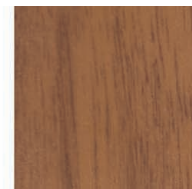
crema SK



madera SK



gris SK



madera SK2



azul SK

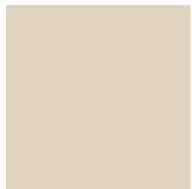


acero inox SK  
(opcional)

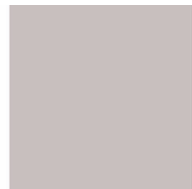


rojo SK

### MELAMINA (opcional)



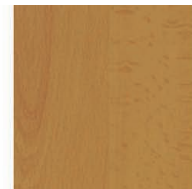
crema



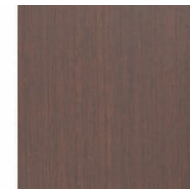
gris



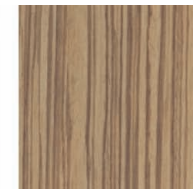
azul



haya



wengue

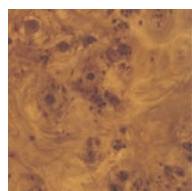


zembrano



pino

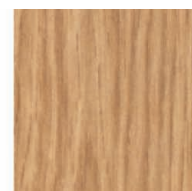
### FORMICA (opcional)



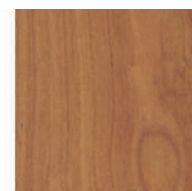
cloud



haya



roble



cerezo



verde

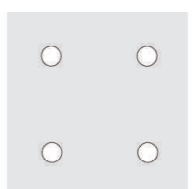


rojo

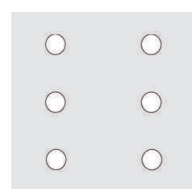
ADVERTENCIA: El método de impresión de este catálogo no garantiza la fidelidad exacta a los acabados originales.

## ILUMINACIÓN

### LED



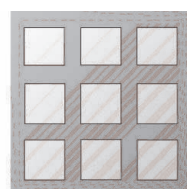
standard led



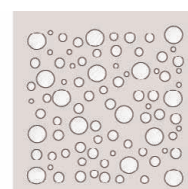
lineal led



square



cell-square



constelación

### DESIGN (opcional)

## PASAMANOS



tubular recto



tubular curvo  
(opcional)



## ILUMINACIÓN



Semi-automática  
(con o sin mirilla)



Automática  
epoxi  
(2 hojas)



Automática inox  
telescópica o central  
(2 hojas)



Semi-automática  
panorámica

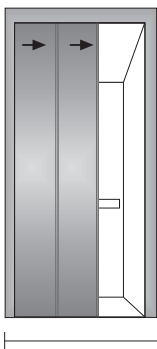


Automática  
mirador central  
(gran mirilla)

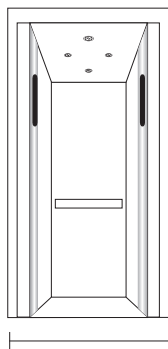


Todos nuestros productos cumplen las normativas:  
EN 81-41  
Directiva 2006/42/CE  
EN 1050:1997 / EN 12100-2:2004

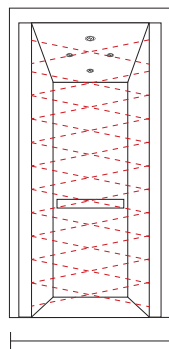
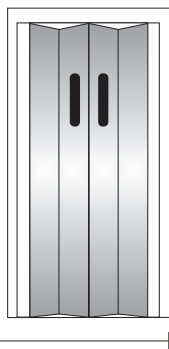
## PUERTAS DE CABINA



Puerta automática



Puerta tipo BUS



Cortina fotoeléctrica

## BOTONERAS



Botonera en columna o modular (opcional)



Botonera de piso en níquel o grafito

## EJEMPLOS DE CABINAS





Consúltenos sin compromiso  
(La llamada es gratuita)

Tel. oficina: **900 80 92 31**

[www.salvaescaleras-elevadores.com](http://www.salvaescaleras-elevadores.com)